

# Aviso de Ciclón Tropical en el Océano Pacífico

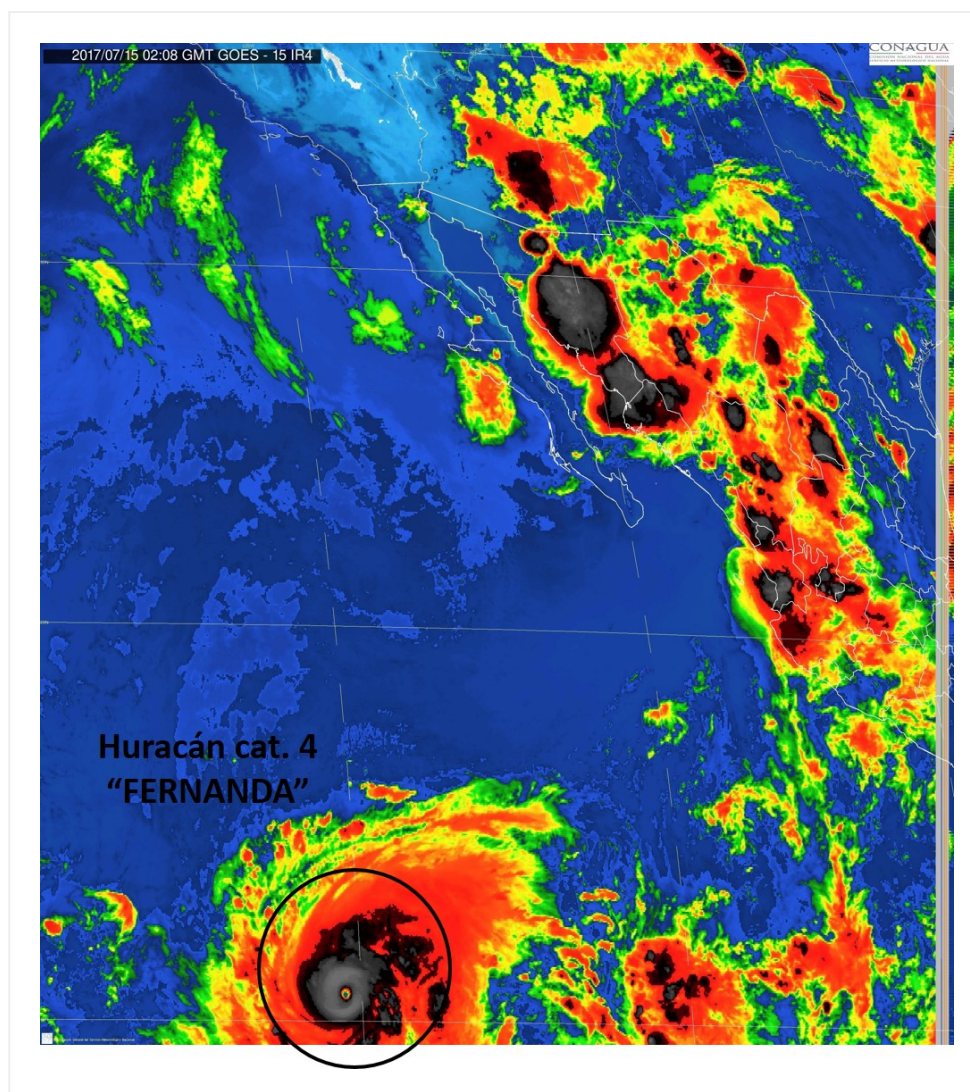
**No. Aviso: 12**

**Ciudad de México a 14 de Julio del 2017.**

**Emisión: 22:15h**

Servicio Meteorológico Nacional, fuente oficial del Gobierno de México, emite el siguiente aviso:

**Síntesis:"FERNANDA" HURACÁN CATEGORÍA 4**



**Imagen de satélite**

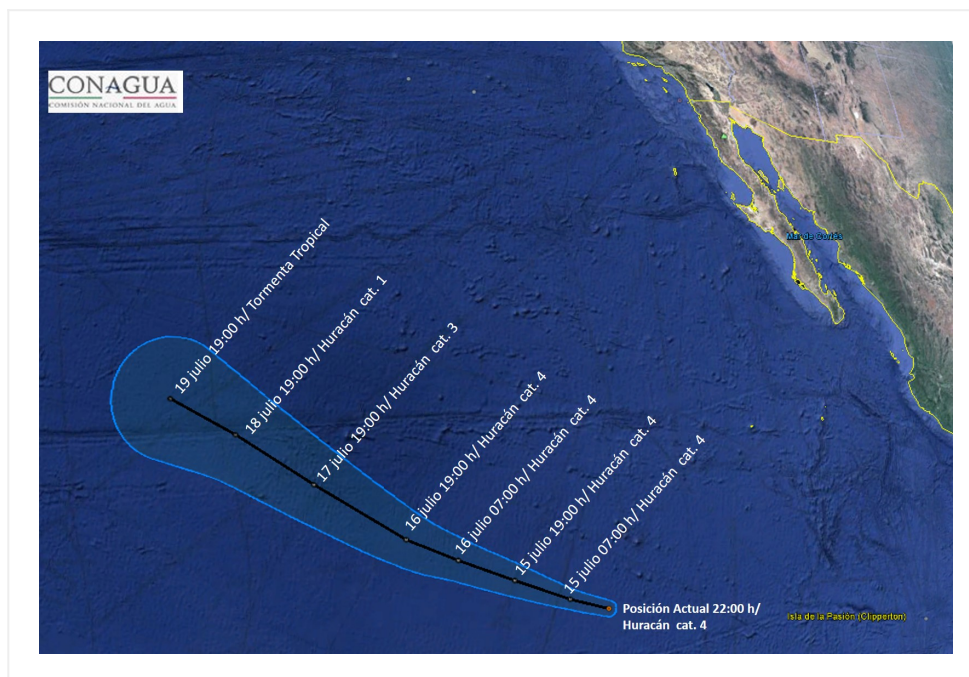
## **Situación Actual:**

"**FERNANDA**" se mantiene como huracán cat. 4 en la escala Saffir-Simpson, continúa intensificándose, al suroeste de las costas de Baja California Sur, sin afectar al país.

<b>Condiciones Actuales</b>				
<b>Hora local (hora gmt)</b>	22:00 (03:00 GMT del 15 de julio)			
<b>Ubicación del centro del ciclón</b>	Latitud Norte:10.7°		Longitud Oeste: 120.8°	
<b>Distancia al lugar más cercano</b>	1,780 km al suroeste de Cabo San Lucas, B.C.S.			
<b>Desplazamiento actual:</b>	Oeste (270°) a 19 km/h			
<b>Vientos máximos [km/h]:</b>	Sostenidos: 230 km/h		Rachas: 280 km/h	
<b>Presión mínima central [hpa]:</b>	947 hPa			
<b>Diametro del ojo [km]</b>	19 km			
<b>Pronóstico de lluvia</b>	No afecta al país			
<b>Extensión en cuadrantes de radios de vientos y oleaje</b>				
<b>Radio de vientos de 120 km/h</b>	45 km NE	35 km SE	30 km SO	35 km NO
<b>Radio de vientos de 95 km/h</b>	75 km NE	75 km SE	35 km SO	55 km NO
<b>Radio de vientos de 63 km/h</b>	110 km NE	110 km SE	95 km SO	110 km NO
<b>Oleaje 4 m</b>	335 km NE	220 km SE	165 km SO	280 km NO

<b>PRONÓSTICO VALIDO AL DÍA/HORA LOCAL TIEMPO CENTRO</b>	<b>LATITUD NORTE</b>	<b>LONG. OESTE</b>	<b>VIENTOS [Km/h]</b>	<b>CATEGORÍA</b>	<b>UBICACIÓN (en km)</b>
<b>15/07h</b>	11.0	122.5	250/305	Huracán categoría IV	1,870 km al suroeste de Cabo San Lázaro, BCS.
<b>15/19h</b>	11.6	124.9	240/295	Huracán categoría IV	1,975 km al suroeste de Cabo San Lázaro, BCS.
<b>16/07h</b>	12.2	127.3	240/295	Huracán categoría IV	2,109 km al suroeste de Cabo San Lázaro, BCS.
<b>16/19h</b>	12.8	129.5	230/280	Huracán categoría IV	2,245 km al suroeste de Cabo San Lázaro, BCS.
<b>17/19h</b>	14.5	133.5	195/240	Huracán categoría III	2,415 km al suroeste de Punta Eugenia, BCS.
<b>18/19h</b>	16.0	137.0	150/185	Huracán categoría I	2,615 km al oeste-suroeste de Punta Eugenia, BCS.

PRONÓSTICO VALIDO AL DÍA/HORA LOCAL TIEMPO CENTRO	LATITUD NORTE	LONG. OESTE	VIENTOS [Km/h]	CATEGORÍA	UBICACIÓN (en km)
19/19h	17.0	140.0	110/140	Tormenta Tropical	2,825 km al oeste-suroeste de Punta Eugenia, BCS.



### Trayectoria pronóstico del huracán categoría 4 "FERNANDA"

Aviso No.	Fecha / Hora local CDT	Lat. Norte	Long. Oeste	Distancia más cercana (km)	Viento mín. / rachas	Categoría	Avance
01	11 jul / 22:00	12.2	109.9	970 km al suroeste de Punta San Telmo, Mich., y a 1,190 km al sur de Cabo San Lucas, B.C.S.	55/75	Depresión Tropical	oeste (270°) a 19 km/h
02	12 jul / 4:00	12.1	110.7	1,020 km al suroeste de Playa Perula, Jal. y a 1,205 km al sur de Cabo San Lucas, B.C.S.	55/75	Depresión Tropical	Oeste (270°) a 15 km/h
3	12 jul / 10:00	12.0	111.5	A 1.025 km al suroeste de Manzanillo, Col. y a 1,225 km al sur de Cabo San Lucas, BCS	65/85	Tormenta Tropical	Al oeste (270°) a 17 km/h
4	12 jul / 22:00	11.9	113.1	1,270 km al sur-suroeste de Cabo San Lucas, B.C.S.	75/95	Tormenta Tropical	Oeste (270°) a 15 km/h

5	13 jul / 04:00	11.7	114.1	1,320 km al sur-suroeste de Cabo San Lucas, B.C.S.	85/100	Tormenta Tropical	Oeste (265°) a 17 km/h
6	13 jul / 10:00	11.7	115.0	A 899 km al sur-suroeste de Isla Socorro, Col. y a 1,355 km al sur-suroeste de Cabo San Lucas, BCS.	100/120	Tormenta Tropical	Al oeste (270°) a 19 km/h
7	13 jul / 16:00	11.2	116.0	1,450 km al sur-suroeste de Cabo San Lucas, BCS.	130/155	Huracán categoría I	Oeste (260°) a 19 km/h
8	13 jul / 22:00	11.0	117.0	1,520 km al sur-suroeste de Cabo San Lucas, BCS.	140/165	Huracán categoría I	Oeste (260°) a 19 km/h
09	14 jul / 4:00	11.0	117.9	1,566 km al suroeste de Cabo San Lucas, BCS.	155/195	Huracán categoría II	Oeste (270°) a 19 km/h
10	14 jul / 10:00	10.9	118.9	A 1,225 km al suroeste de Isla Socorro, Col. y a 1,640 km al suroeste de Cabo San Lucas, BCS.	185/220	Huracán categoría III	Al oeste (265°) a 19 km/h
11	14 jul / 16:00	10.7	119.7	1,710 km al suroeste de Cabo San Lucas, B.C.S	215/260	Huracán categoría IV	Oeste (265°) a 19 km/h
12	14 jul / 22:00	10.7	120.8	1,780 km al suroeste de Cabo San Lucas, B.C.S.	230/280	Huracán categoría IV	Oeste (270°) a 19 km/h

**EL SIGUIENTE AVISO SE EMITIRÁ A LAS 10:15 HRS DEL 15 DE JULIO TIEMPO DEL CENTRO O ANTES SI OCURREN CAMBIOS SIGNIFICATIVOS**

**Pronosticador:** ANGÉLICA BACA

**Revisó:** LIBIA GONZÁLEZ